



Partnerbetriebe



unesco

Biosphärenreservat

Biosphärengebiet
Schwarzwald





**Biosphärengebiet
Schwarzwald**



Das Biosphärengebiet Schwarzwald ist 2017 von der UNESCO anerkannt worden. Biosphärengebiete oder -reservate sind Gebiete, die weltweit besondere Kultur- und Naturlandschaften repräsentieren und erhalten sollen – im Südschwarzwald die grünlandreiche Waldlandschaft. In diesen „Modellregionen für nachhaltige Entwicklung“ soll das Zusammenleben von Mensch und Natur beispielhaft erprobt werden.

Die Partnerbetriebe des Biosphärengebietes Schwarzwald setzen diese Ziele durch eigenes Handeln beispielhaft um, z.B. durch nachhaltiges Wirtschaften, und unterstützen so das Konzept.

Unsere Partner sind Teil eines deutschlandweiten Partnernetzwerks und profitieren vom Austausch gegenseitiger Erfahrungen.

PARTNER

Biosphärengebiet
Schwarzwald





Sie wollen Schwarzwald pur erleben?

Dann empfehlen wir Ihnen unsere Partnerbetriebe! Diese sind nach strengen Qualitätskriterien ausgezeichnet, engagieren sich für den Natur- und Umweltschutz sowie für die Bildung für eine Nachhaltige Entwicklung und sind Kenner der Region und Botschafter des Biosphärengebiets. Wir laden Sie ein, den Schwarzwald zusammen mit unseren Partnern von ganz neuen Seiten kennenzulernen.

Unsere Partner bürgen für Qualität:

- Urlaub bei Biosphärengebiets-Partnern ist besonders umweltfreundlich und nachhaltig.
- Partner sind regional engagiert und motiviert.
- Partner verstehen sich als Botschafter des Biosphärengebiets.

Partner sind Ihr freundlicher und kompetenter Berater zum Biosphärengebiet Schwarzwald.

1 Gastgeber

2 Museen

3 Direktvermarkter

4 Bildungseinrichtungen



Naturparkhotel Grüner Baum



Der Grüne Baum ist seit 1758 ein Gasthaus und damit eines der ältesten Dorfgasthäuser im Biosphärengebiet.

Wir bewahren viele Traditionen auf der Speisekarte, z.B. den Schwarzwälder Brägel. Ebenso setzen wir uns auch für die Landschaftspflege ein, indem wir die heimischen Erzeuger unterstützen. So gibt es das ganze Jahr Produkte vom heimischen Hinterwälder Weiderind aber auch von z.B. vielen kleinen Käsereien und Imkereien.

Dabei gestalten wir die Schwarzwälder Gastfreundschaft auch zeitgemäß z.B. mit „Schwarzwald Tapas Abenden“, mit Schwarzwald Wellness Angeboten oder mit Schwarzwald Zimmern, bei denen heimische Handwerkskunst wie Kirschkernsäckchen, Strohfinken oder Todtnauer Holzbürsten liebevoll bei der Zimmerausstattung eingebunden werden.



Naturparkhotel
Grüner Baum 1
Gastgeber Familie Bock
& Familie Albiez
Schauinslandstraße 3,
79674 Todtnau
Tel.: 07671/918440
www.schwarzwald-naturparkhotel.com



Hotel Gasthaus Hirschen



Natur, Landschaft, Luft und Lebensmittel: Dies alles wollen wir an unsere Gäste weitergeben, um Sie im Urlaub glücklich und zufrieden zu machen.

Sei es auf einer Wanderung durch die schönen Mischwälder bei guter Luft oder durch ein schmackhaftes Hinterwälder-Steak auf dem Teller und einem schönen Glas Wein oder Bier aus der Region in unserem Restaurant. Unsere Zutaten beziehen wir nach Möglichkeit aus der nahen Umgebung, um die Wege für Transport und Beschaffung so kurz wie möglich zu halten.



Hotel Gasthaus
Hirschen

Familie Spürgin, Kapellenstraße 1, 79674
Todtnau-Brandenberg
Tel: 07671/1844

www.hirschen-brandenberg.de



Hotel Landgasthaus Kurz



Die Natur unserer Region zu erhalten, liegt uns am Herzen. Deshalb achten wir beim Kauf unserer Produkte auf Regionalität und eine artgerechte Tierhaltung. Zudem bauen wir auf klimaneutrale Energie und heizen unser Hotel seit 2008 mit einer Hackschnitzelheizung und Holz aus unserer Region.

Unseren Strom beziehen wir rein aus regionaler Wasserkraft. Die abwechslungsreichen Jahreszeiten können unsere Gäste geschützt in unserem neuen Wintergartenanbau miterleben.



Hotel

Landgasthaus Kurz

Fam. Hilger, Paßstr. 38

79674 Todtnau-

Brandenburg

Tel: 07671/96960

www.landgasthaus-kurz.de

3



Haus Alpenblick



Mit unseren Ziegen, Kühen, Rindern und Kälbern möchten wir die Offenhaltung der Landschaft unterstützen und zugleich Produkte aus der Region anbieten. Wir veranstalten Hofführungen und gehen mit den Gästen zu unseren Ziegen und Rindern auf die Weide. Zudem versuchen wir energiesparend zu leben und hauptsächlich Ökostrom zu benutzen. Das gute reichhaltige Frühstück mit eigenen Produkten aus der Region sowie unsere geselligen Abende sorgen dafür, dass die Gäste sich sehr wohl bei uns fühlen.



Haus Alpenblick 4
Heidi & Fridolin Beckert
Hüttbach 7
79695 Wieden
Tel: 07673/889452
[www.haus-
alpenblick.com](http://www.haus-alpenblick.com)



derWaldfrieden naturparkhotel



derWaldfrieden naturparkhotel ist ein Familienbetrieb in der dritten Generation und liegt auf einem sonnigen Hochplateau auf 1020 m. Unsere Architektur verbindet einzigartig Tradition und Moderne. Um unsere Heimat nachhaltig zu schützen, beziehen wir unsere Lebensmittel aus der Region. Wir stehen für eine ehrliche, regionale Küche vom einfachen Schwarzwälder Vesper bis zum feinen Gourmetmenü. Dafür sind wir ausgezeichnet: Naturparkwirt & Hotel, EMAS, Slow Food, Guide MICHELIN und Gault&Millau.



5
derWaldfrieden
naturparkhotel
Familie Hupfer, Dorf-
straße 8, 79674
Todtnau-Herrenschwand
Tel: 07674/920930
www.derwaldfrieden.de



Naturparkhotel Schwarzwald haus Bernau



Uns ist es wichtig, mit unseren Gästen die Schätze unserer Region zu teilen. Wir beziehen ganze Rinder von Höfen aus dem Bernauer Tal, die in einer kleinen Metzgerei in Bernau-Dorf geschlachtet und anschließend von uns verarbeitet werden. So unterstützen wir die Offenhaltung unserer heimischen Kulturlandschaft.

Mit unseren Produkten auf der Speisekarte und Wanderempfehlungen geben wir unsere Freude an der Heimat an unsere Gäste weiter. Erholung und Ruhe sind im idyllischen Bernauer Tal gegeben.



Naturparkhotel 6
Schwarzwaldhaus Bernau
Familie Goos
Am Kurpark 26, 79872
Bernau im Schwarzwald
Tel: 07675/365
www.schwarzwaldhaus-bernau.de



Ferienhof Rössle



Uns ist es wichtig, die schöne Naturlandschaft um uns herum zu erhalten und nachhaltig zu nutzen. Wir bewirtschaften einen kleinen Gemüsegarten, sind im Sommer selbstversorgend und halten Weideflächen frei mit unseren Schafen. Unsere Ferienwohnung wurde aus nachhaltigen Materialien gebaut und wir nutzen erneuerbare Energien. Unsere Gäste schätzen die heimelige Wohnung und den Garten. Kinder lieben es, die Tiere zu füttern und zu streicheln. Erwachsene verwenden gerne das Gemüse aus dem Garten oder die Eier der Hühner.



Ferienhof Rössle

7

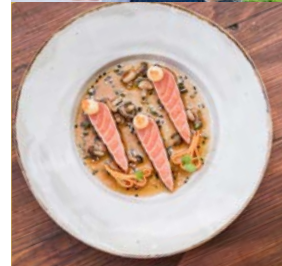
Remko & Leonie Brouwer
Wieser Dorfstr. 11,
79692 Kleines Wiesental
Tel: 07629/8754026
www.ferienhof-kleines-wiesental.de



Der Schwarzwald vermittelt mit seinen saftigen Wiesen, dem unverwechselbaren Wald und den Tälern und Bergen ein einmaliges Gefühl von Heimat.

Dieses Gefühl von „nach Hause kommen“ wollen wir unseren Gästen vermitteln und weitergeben. Für uns ist es wichtig, Menschen zusammenzubringen, denen unsere Heimat am Herzen liegt, und diese für den Erhalt unserer wertvollen Region zu sensibilisieren.

Die Gäste schätzen ganz besonders unsere konstant hohe Qualität. Dies beginnt bei den regionalen Produkten, die wir wann immer möglich verwenden, geht weiter bei der perfekten handwerklichen Verarbeitung zu traditionellen und kreativen Gerichten und endet mit einem herzlichen, familiären Service am Gast.



Restaurant Hotel
Sennhütte

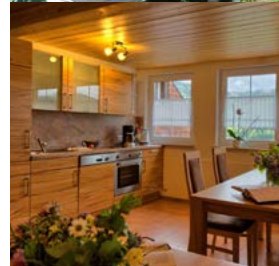
Familie Grether
Schwand 14, 79692

Kleines Wiesental
Tel. 07629/91020

info@sennhuetten.com
www.sennhuetten.com



Die Einzigartigkeit und Vielfalt dieser Landschaft soll unter besonderem Schutz stehen und erhalten bleiben. Dies wollen wir auch mit der Bewirtschaftung unserer Flächen aktiv unterstützen. Wir heizen ausschließlich mit Holz aus dem eigenen Wald und pflegen auch die Bauerngartenkultur, die früher auf jedem Schwarzwaldhof einen festen Stellenwert hatte. Bei uns finden die Gäste Ruhe, Erholung, Natur, Weite und Entschleunigung, die in der Hektik des Alltags meist verloren geht.



Ferienhof Wuchner **9**
Catrin & Klaus Wuchner
Künaberg 9
79677 Fröhnd
Tel: 07673/931520
www.ferienhof-wuchner.de



Bei uns können die Gäste lebendige lokale Höhenlandwirtschaft authentisch erleben. Die Beherbergung erfolgt in einfachen Holzscheunen in einem urigen, historischen Schwarzwaldhof oder naturnah im Baumzelt. In diesem können unsere Gäste alleine auf einer Bergweide schweben, nachts die Sterne und tags den malerischen Ausblick ins Tal genießen. Wir bieten Weidetouren zu unseren zutraulichen Hochlandrindern, Ziegen und Islandpferden an und geben Einblicke in die hiesige Pflanzenwelt. Gerne nehmen wir uns Zeit, uns mit unseren Gästen über die Besonderheiten der Gegend und unserer Arbeit auszutauschen.

Auf unserem Hof arbeiten wir auch mit freiwilligen Helfern aus der ganzen Welt zusammen und schätzen den kulturellen Austausch mit diesen und unseren Gästen.



Forsthof Frommherz **10**

Johanna, Simon und
Sebastian Frommherz
Happach 14,
79685 Hög-Ehrsberg
Tel. 07674/465
hanni.frommherz@web.de



Hotel Restaurant Löwen



Wir sind ein traditionsreiches Hotel und Restaurant. Der Südschwarzwald ist für uns die schönste Region in Deutschland, weshalb wir diese erhalten möchten. Hierfür beziehen wir 85% unserer Lebensmittel aus Baden-Württemberg, unser Fuhrpark ist zu 75% elektrisch und unser Strom wird durch unser hauseigenes Blockkraftwerk produziert. Gäste schätzen unter anderem unsere einheimische gute Küche mit regionalem Fleisch, Wild und Fisch.

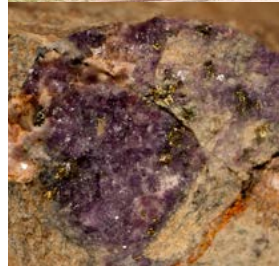


Hotel 11
Restaurant Löwen
Mike Kiefer
Schopfheimer Str. 2
79669 Zell im Wiesental
Tel: 07625/92540
www.hotel-loewen-zell.com

Besucherbergwerk Finstergrund



Wir sind fasziniert von der extrem langen Geschichte des Bergbaus im Schwarzwald sowie der Vielfalt der Minerale, welche in den Tiefen des Schwarzwaldes zu finden sind. Mit dem Betrieb und Ausbau des Besucherbergwerks Finstergrund sichern wir langfristig den Erhalt des montanhistorischen Erbes der Region. Davon profitiert nicht nur der Tourismus, sondern auch der Denkmal- und Naturschutz. Wir versuchen, unseren Gästen regelmäßig etwas Neues zu bieten, sei es durch Veranstaltungen oder durch neue Attraktionen im Besucherbergwerk.



Besucherbergwerk **12**
Finstergrund
Finstergrund 1
79695 Wieden
Tel: 07673/1456 (nur
während regul. Öffnungszeiten)
www.fenstergrund.de



Die Bürstenindustrie sowie die Bürsten-Maschinenindustrie spielen für die wirtschaftliche, gesellschaftliche und kulturelle Entwicklung von Todtnau seit über 250 Jahren eine zentrale Rolle.

Noch immer haben innovative und weltweit tätige Unternehmen hier ihren Sitz. Als Bürstenmuseum Todtnau wollen wir diese Geschichte bewahren und weitergeben. Unsere Besucher schätzen besonders die authentische Vermittlung durch unsere Museums Guides. Jeder von uns hat seine eigene Familiengeschichte in der Bürstenindustrie, die in die Führungen einfließt. Das macht unser Museum lebendig.

Außerdem zeigen unser Bürstenmacher und die Museums Guides wie eine Bürste früher von Hand hergestellt worden ist. Auch die Besucher können es ausprobieren.



„Le Petit Salon“ Winterhalter in Menzenschwand



Franz Xaver und Hermann Winterhalter waren zur damaligen Zeit die bekanntesten und beliebtesten Fürstenmaler an allen europäischen Höfen. Sie dokumentierten die europäische Aristokratie in ihrer Gesamtheit. Le Petit Salon, im Spät-Biedermeier-Stil ausgestattet, ist einzigartig in der deutschen und europäischen Museenlandschaft. In unseren Führungen werden den Besuchern die Heimatverbundenheit und das soziale Engagement der mit ihrer Kunst vermögend gewordenen Malerbrüder anschaulich und eindringlich näher gebracht.



Winterhalter-Museum
Hinterdorfstraße 15
79837 St. Blasien-
Menzenschwand 
Tel: 07675/17 95 oder
07675/92 96 988
[www.winterhalter-
menzenschwand.de](http://www.winterhalter-
menzenschwand.de)



Unser Museum und das Biosphärengebiet verbindet das Interesse an altem Handwerk, Geschichte und Kulturlandschaften. Um unsere Region zu erhalten, ist Nachhaltigkeit sehr relevant, darauf legen wir auch sehr großen Wert. Deshalb ist uns Energieersparnis ein wichtiges Anliegen. Wir haben viele Stammgäste, die sehr interessiert an Hans Thoma und seinen Werken sind. Durch die Freundlichkeit des Personals und die qualifizierten Auskünfte zu ganz verschiedenen Themen, fühlen sich die Besucher hier aufgehoben.





Im Biosphärengebiet Schwarzwald kann man an vielen Stellen erfahren, was unsere Museen ausstellen: altes Handwerk, Geschichte und Kulturlandschaft. Nachhaltigkeit besteht in unseren Museen, da wir regional einkaufen und soweit wie möglich immer den Baustoff heimisches Holz verwenden.

Diese Landschaft ist aus der Besiedlungsgeschichte heraus entstanden. Dies kann man im Heimatmuseum Resenhof sehen, mit all der Entwicklung des Handwerks und der Kulturlandschaft.





Die Textilindustrie prägte das Gebiet über Jahrhunderte und war über lange Zeit der größte Arbeitgeber in unserem Gebiet. Derzeit wird oft die Frage gestellt, wie es möglich ist, T-Shirts für unter fünf Euro anzubieten. Dies ist auch heute noch oftmals nur durch Kinderarbeit, Umweltverschmutzung und Hungerlöhne möglich. Hier wird die Alternative durch Biobaumwolle und fair gehandelte Produkte aufgezeigt. Die Besucher werden zudem von fachkundigem Personal durch die Industriegeschichte der letzten 200 Jahre geführt. So wird Geschichte erlebbar.



Wiesentäler
Textilmuseum
Teichstraße 4
79669 Zell im Wiesental
Tel: 07625/924092
und 07625/911299
www.wiesentaeler-textilmuseum.de

Badische Lösung und Schauinsland – Lamas



Wir sind ein nachhaltiger Betrieb mit dem Angebot von Lama-Touren und Schnapsbrennerei in Horben. Als Arbeitgeber möchten wir die Region nach vorne bringen und uns in den Zusammenschluss lokaler Landwirte einbringen. Für unsere Produkte legen wir großen Wert auf die ausschließliche Verwendung von heimischen Äpfeln und verzichten auf Pflanzenschutzmittel und Intensiv-Obstbau. Besonders geschätzt wird von unseren Kunden die Ursprünglichkeit und Hochwertigkeit unserer Liköre und Cider sowie die persönlichen Gespräche.





Inmitten saftiger Wiesen und tiefgrünen Wäldern liegt in idyllischer Randlage unser typischer Schwarzwaldbauernhof „Steinmühle“. Hier bekommen Sie Spezialitäten aus Wildobst, Wildkräutern und -blüten, aber auch aus Früchten von einheimischen Streuobstwiesen sowie von regionalen Obst- und Gemüsebauern. Dazu gehören (je nach Jahreszeit) unser Kirsch-Walnuss-Fruchtaufstrich, Bärläuch-Senf oder Walnusslikör.
Wild und regional: Da wird Ihr Mund Augen machen!





Auf unserem Demeter Hof leben Thüringer Waldziegen, Hinterwälder Rinder, Schweine und eine bunte Hühnerherde. Die Tiere verbringen den ganzen Sommer auf der Weide. Durch die Zucht alter Nutztierassen und deren extensive Haltung leisten wir einen bedeutenden Beitrag zum Erhalt der Artenvielfalt von Flora und Fauna. Zu unserem Sortiment gehören Käsespezialitäten aus Kuh- und Ziegenmilch, Wurst- & Schinkenprodukte sowie frisches Hinterwälderfleisch. Unser Ab Hof Verkauf ist täglich von 15-18 Uhr geöffnet (außer Mi & So).





Der Schwarzwald ist für uns einer der schönsten Flecken der Erde. Die vielfältige Kulturlandschaft nachhaltig zu erhalten sowie für mehr Wertschätzung regionaler Produkte zu sorgen, ist uns deshalb ein besonderes Anliegen. Offenhaltung der Landschaft durch unsere Ziegen und die Nutzung von erneuerbaren Energien sollen dazu ihren Beitrag leisten. Unsere Kunden können unseren Tieren entlang des „Ziegenpfades“ und im Stall begegnen. Besonders geschätzt wird der persönliche Austausch beim Kauf unserer Ziegen-Produkte, die auch in unserem Regiomaten erhältlich sind.



Ziegenhof
Menzenschwand
Benno Kaiser, Vorder-
dorfstr. 7, 79837 Menzen-
schwand, Tel: 07675/1563
[www.ziegenhof-
menzenschwand.de](http://www.ziegenhof-
menzenschwand.de)



Der Schwarzwald ist eine tolle Urlaubsregion und wir sind sehr froh, hier leben zu dürfen. Deshalb sind wir bemüht, durch unsere Arbeit einen Teil dieser tollen Landschaft zurückzugeben. Mit unseren Weidetieren halten wir einen Großteil der schwer zugänglichen Allmendflächen in Tunau offen. Zu unseren Produkten von der Ziege zählen Wurst, Fleisch, Seife und Felle. Besonders geschätzt werden von unseren Kunden Erlebnisangebote, wie zum Beispiel Besichtigung des Hofes mit Verköstigung unserer Produkte.



Weidegemeinschaft 22
Zweistädteblick GbR
Familie Rümmele
Gröbel 4, 79677 Tunau
Tel: 07673/1211
www.schwarzwaelder-ziegentraum.de



Die Vielfältigkeit der Landschaft, die vielen Seitentäler mit den noch naturnahen Bächen, all das begeistert uns an unserer Heimat. Hier bieten wir geführte Wanderungen mit unseren Alpakas an.

Unsere Gäste schätzen es, durch den achtsamen Kontakt mit den sanften Schwielensohlern in der wunderschönen Kulturlandschaft zu entschleunigen. Sie erhalten spannende Informationen über diese außergewöhnlichen Tiere und über die Besonderheiten des Kleinen Wiesentals sowie welche Rolle die Alpakas bei der Landschaftspflege spielen.

In unserem mobilen Hofladen bieten wir hochwertige Produkte an, z.B. Strickwaren aus eigener Alpaka-Wolle, Bettwaren, Nestbauhilfen für einheimische Vögel und Schmuckkollektionen. Alles wird in reiner Handarbeit aus 100 % Alpaka-Vlies hergestellt.



Silbermättle-
Alpakas

Karin Wohlschlegel
Geißbergweg 2
79692 Kleines Wiesental
Tel.: 015209897049
[www.silbermaettle-
alpakas.de](http://www.silbermaettle-alpakas.de)



Unser Leopoldhof wird bereits seit mehreren Generationen als Familienbetrieb im Nebenerwerb geführt.

Unsere Tiere, die Hinterwälder Rinder, Schwarzwaldziegen, Alpine Steinschafe, die Heidschnucken und die Sundheimer Hühner sind alles alte, vom Aussterben bedrohte Nutztierassen. Als Biobetrieb weiden unsere Tiere auf den Flächen des Biosphärengebiets und tragen so zum Erhalt dieser einzigartigen Kulturlandschaft bei, die durch die fleißige Arbeit unserer Vorfahren entstanden ist und die zu bewahren gilt.

Durch die Selbstvermarktung unserer Produkte direkt am Hof und bei unseren Hofführungen können Sie einen Einblick in unseren Alltag gewinnen und beste, regionale Qualität genießen.





Mensch, Kultur und Natur als Einheit zu erleben – daran möchten wir in unserer Region mitwirken. Als Weiterbildungsinstitut beschäftigen wir uns in Seminaren, Fachtagungen und Workshops in den Bereichen Pädagogik und Soziales, Gesundheit und Pflege sowie Management und Betriebswirtschaft mit Themen und Zielen für nachhaltige Entwicklung, z.B. im Seminar „Mit Krippenkindern in den Wald“. Zugleich sind wir Studienzentrum der SRH Fernhochschule – The Mobile University, die Bachelor- und Masterstudiengänge sowie Hochschulzertifikate anbietet, u.a. den Wald- und Achtsamkeitstrainer oder das Studium Nachhaltigkeitsmanagement. Einen weiteren wichtigen Beitrag, den wir leisten, ist die Ausbildung der Biosphären-Guides. Unsere Lernformate vermitteln vielfältige Kompetenzen und orientieren sich an der Bildung für nachhaltige Entwicklung und dem Europäischen Qualifikationsrahmen.





Wir als Seniorenakademie Hochrhein-Wiesental e.V. haben das Anliegen, den Menschen in der Region, welche sich in oder im Übergang zur Dritten Lebensphase befinden, ein breit gefächertes Bildungs- und Mitwirkungsangebot zu unterbreiten.

Zu unseren Angeboten zählen beispielsweise Fachtagungen und Projekte auch in Kooperation mit dem Biosphärengebiet sowie Vorträge und Seminare zu diversen Themen der Nachhaltigkeit oder Digitalisierung im Alter. Sie stellen gleichzeitig eine Möglichkeit zur Vernetzung dar.

Bei unserer Arbeit legen wir großen Wert auf eine individuelle Betreuung und gute Serviceleistungen.





Unsere VHS ist ein Ort des Lernens und der Begegnung. Bildung für nachhaltige Entwicklung ist ein wichtiger Baustein für unsere Volkshochschularbeit.

Obwohl wir eine Erwachsenenbildungseinrichtung sind, bieten wir gerade in diesem Bereich auch Veranstaltungen für Kinder und Familien an. Als im Schwarzwald ansässige VHS möchten wir Angebote machen, die darauf abzielen, diesen Lebensraum zu schätzen und zu schützen. Dazu bieten wir sowohl Vorträge als auch Kurse, Workshops oder Wanderungen an, bei denen es um eigene Erfahrungen geht. Themen wie „Artenvielfalt“, „Ressourcen und ihr sparsamer Einsatz“, „Klimawandel und was der Einzelne tun kann“ sowie die Geschichte der Region sind bereits in unserem Programm vertreten und werden weiterhin angeboten.





Das Miteinander von Mensch und Natur durch Bildung für nachhaltige Entwicklung zu fördern, ist ein Schwerpunkt unserer Bildungsarbeit.

Den direkt vor unserer Haustür liegenden Schwarzwald verstehen wir als einen mit allen Sinnen erleb- und erlernbaren Raum, der von der Flora und Fauna bis hin zur Regionalgeschichte viele Facetten aufweist. Diese Aspekte wollen wir in Führungen, Vorträgen und Workshops von „Waldbaden“, „Wiesenkräuter“ bis hin zu „Wanderungen mit Alpakas“ an unsere Kursteilnehmerinnen und Kursteilnehmer weitergeben.

Auch die Vermittlung von anwendungsbezogenem Wissen im Bereich der nachhaltigen Entwicklung durch beispielsweise Kurse wie „#klimafit“ ist uns wichtig.



Erlebnisreiche Touren mit den Biosphären-Rangern

Die Ranger des Biosphärengebiets Schwarzwald bieten erlebnisreiche Touren an Schauinsland, Belchen, Herzogenhorn, auf dem Wildnispfad in Oberried und am Zastler in Oberried an. Dabei geht es um die Lebensräume von alpinen Tieren und Pflanzen, das Landschaftsbild sowie die abwechslungsreiche Geschichte der Menschen im Schwarzwald.

Die Wanderungen erfordern wegen der Höhenunterschiede im Gelände eine gute Kondition und dauern etwa drei Stunden. Es werden etwa sechs bis sieben Kilometer zurückgelegt. Erforderlich sind festes Schuhwerk, angemessene Kleidung; bitte Getränke und Vesper mitbringen. Auch für Familien ist das Angebot geeignet (mit Kindern ab sechs Jahren, nicht kinderwagentauglich), Hunde sind ebenfalls willkommen.

Termine: www.biosphaerengebiet-schwarzwald.de

Vorherige Anmeldung per E-Mail bitte an:

biosphaerengebiet.ranger@rpf.bwl.de



Ranger-Touren



unesco

Biosphärenreservat

Biosphärengebiet
Schwarzwald



Mehr Informationen erhalten Sie hier:

Biosphärengebiet Schwarzwald
Gentnerstraße 2a,
79677 Schönau im Schwarzwald
Tel: 07673 / 889402 4370
www.biosphaerengebiet-schwarzwald.de



Unsere Partner sind Teil des deutschlandweiten Netzwerkes
„Partner der nationalen Naturlandschaften“
www.partner.nationale-naturlandschaften.de

Herausgeber: Biosphärengebiet Schwarzwald
Gentnerstr. 2a, 79677 Schönau im Schwarzwald, Tel.: 07673 - 889402 4370
www.biosphaerengebiet-schwarzwald.de
Inhalte: Biosphärengebiet Schwarzwald, Fotos: Christoph Eberle, Thomas
Stephan, Clemens Emmler, Chris Hug-Fleck, Berthold Fuchs, Dr. Wolfgang
Werner, Hans-Thoma-Kunstmuseum, Multimedia Service Buchmann GmbH
(www.MSBu.de), Archive der beteiligten Betriebe
Layout: S. Hotz | agenturbergwerk.com, Karte: Schwarzwald Tourismus GmbH
Auflage 2024

Biosphärengebiet
Schwarzwald



Das Biosphärengebiet Schwarzwald gehört zu den „Nationalen Naturlandschaften“, der Dachmarke der deutschen Nationalparks, Biosphärenreservate, Naturparks und zertifizierten Wildnisgebiete getragen von Nationale Naturlandschaften e.V.:
www.nationale-naturlandschaften.de