

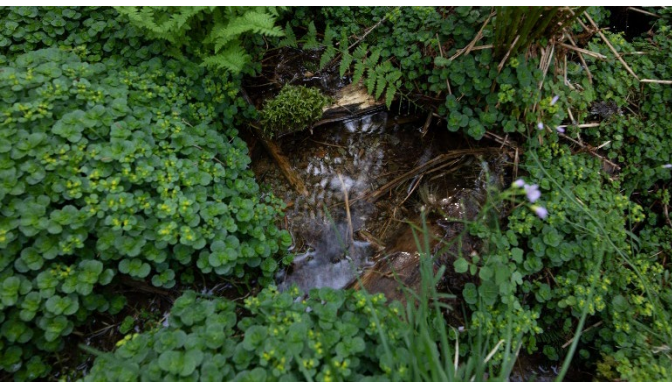
Schulung zur „Erfassung von Quellebensräumen“ am 20. Oktober 2023



Universität
Basel

Program

Biosphärengebiet
Schwarzwald



15:15 – 16:30 Uhr
Quellenerfassung (Kennenlernen
spezialisierter Tier- und
Pflanzenarten, Besonderheiten der
Quell-Lebensräume, Praktische
Übung mit Qfield)

14:00 Uhr
Begrüßung in der Geschäftsstelle Schönau

14:00 - 14:45 Uhr
Theoretische Einführung in die Methodik u.a. mit
Qfield und Ergebnisbericht der bisherigen
Erfassungen (Life Science)

14:45 – 15:00 Uhr
Fahrt mit Fahrgemeinschaften zum Parkplatz am
Langlaufzentrum Hochtann-Belchen und
Wanderung zur ca. 800m entfernten Quelle



Ca. 16:30 – 17:00 Uhr
Rückfahrt nach Schönau



Anmeldung bis 17.10.23
bei ally.fiedler@rpf.bwl.de

