

### Legende

**Grenzen**

- Biosphärengebiet-Außengrenze
- Gemeindegrenze
- Gemarkungsgrenze
- Flurstücksgrenze

**Zonen**

- Kernzone
- Pflegezone

M. 1:10.000

0 0.25 0.5 1 km

N

Grundlagen: ALK Daten, Verwaltungsgrenzen, TK50 sw  
©Landesamt für Geoinformation und Landesentwicklung Baden-Württemberg  
(www.lgw.de) / A.L. - 2021 9-1119

## Biosphärengebiet "Schwarzwald"

KARTE 24  
GEMEINDEKARTE  
Todtnau

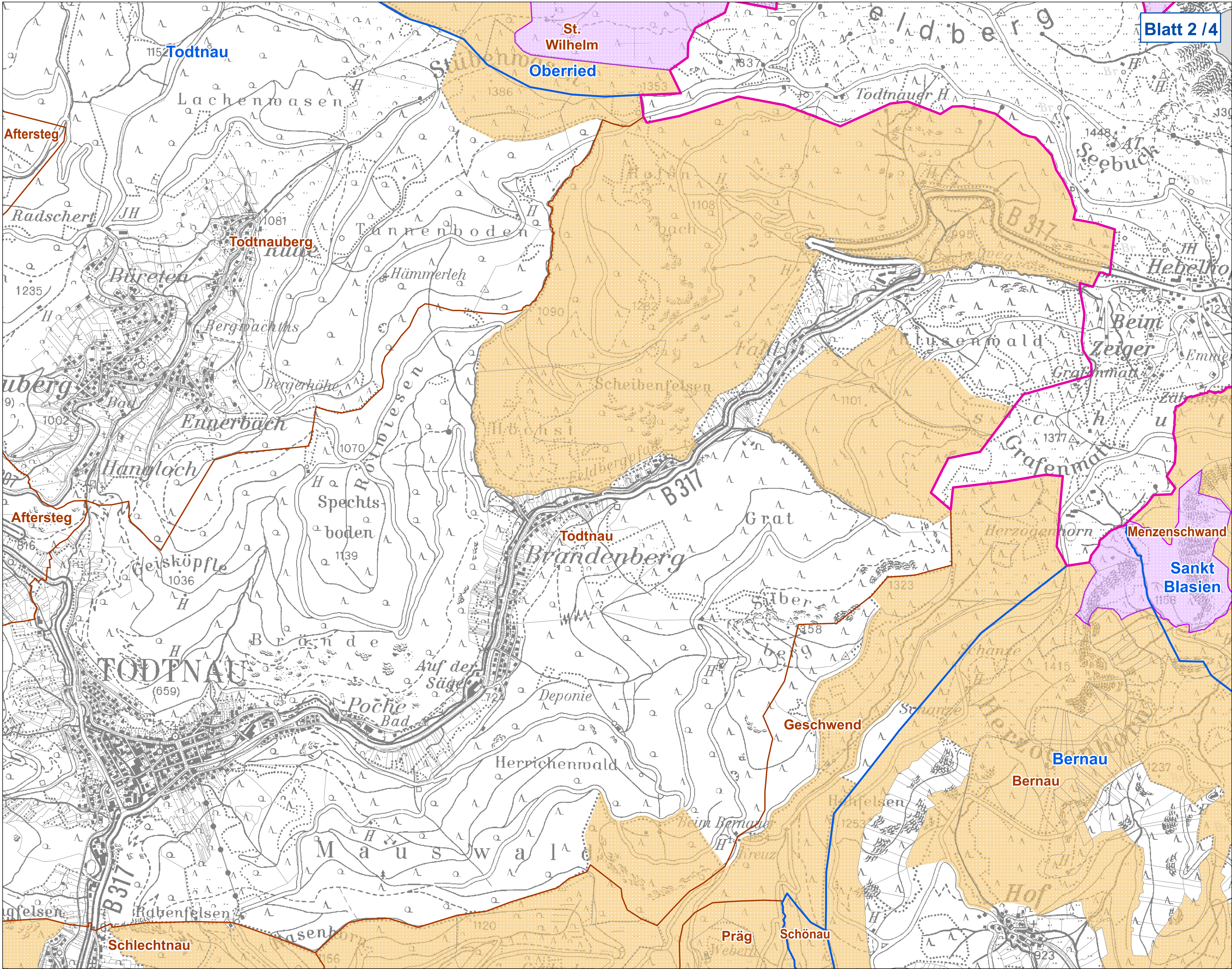
Blatt 1 / 4

**Biosphärengebiet Schwarzwald**

Diese Karte ist Bestandteil der Verordnung des Ministeriums für Ländlichen Raum und Verbraucherschutz  
Stuttgart, den 04. Jan. 2016

Baden-Württemberg  
Ministerium für Ländlichen Raum  
und Verbraucherschutz

Alexander Bonde



### Legende

**Grenzen**

- Biosphärengebiet-Außengrenze
- Gemeindegrenze
- Gemarkungsgrenze
- Flurstücksgrenze

**Zonen**

- Kernzone
- Pflegezone

M. 1:110.000

00,250,51

km

N

Grundlagen: ALK Daten, Verwaltungsgrenzen, TK50 sw  
©Landesamt für Geoinformation und Landesentwicklung Baden-Württemberg  
(www.lgw.de) / A.L. - 2021 9-1119

## Biosphärengebiet "Schwarzwald"

KARTE 24  
GEMEINDEKARTE  
Todtnau

Blatt 2 / 4

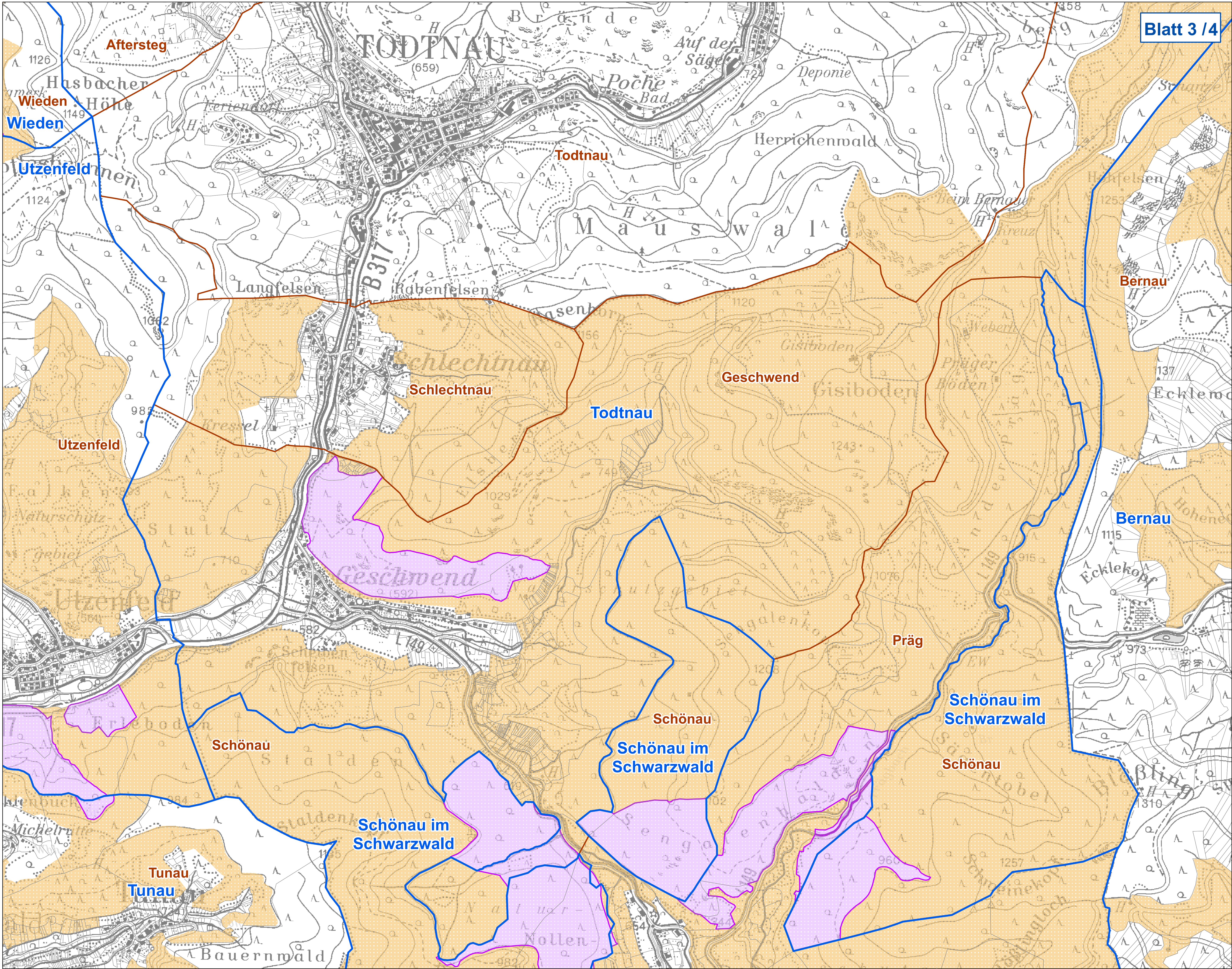
Blattschnittübersicht

**Biosphärengebiet Schwarzwald**

Diese Karte ist Bestandteil der Verordnung des Ministeriums für Ländlichen Raum und Verbraucherschutz  
Stuttgart, den 04. Jan. 2016

Baden-Württemberg  
Ministerium für Ländlichen Raum  
und Verbraucherschutz

Alexander Bonde



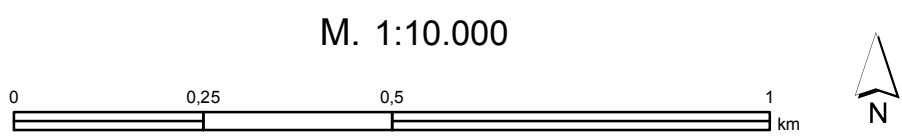
**Legende**

**Grenzen**

- Biosphärengebiet-Außengrenze
- Gemeindegrenze
- Gemarkungsgrenze
- Flurstücksgrenze

**Zonen**

- Kernzone
- Pflegezone

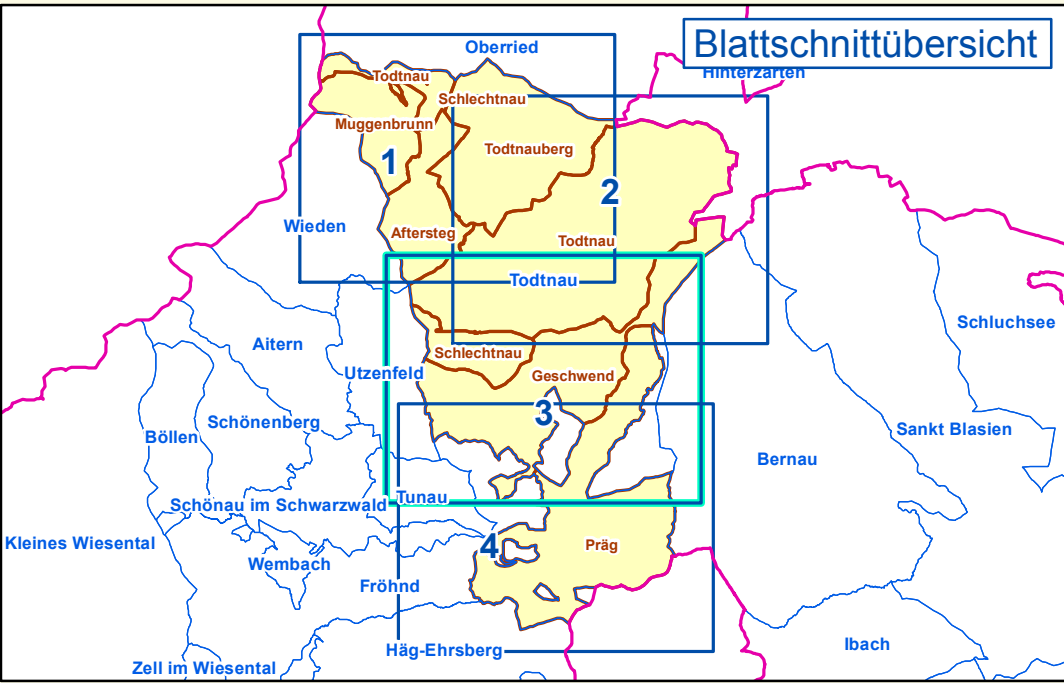


Grundlagen: ALK Daten, Verwaltungsgrenzen, TK50 sw  
©Landesamt für Geoinformation und Landesentwicklung Baden-Württemberg  
(www.lgfw.de) / Az.: 2021.9-1/19

# Biosphärengebiet "Schwarzwald"

KARTE 24  
GEMEINDEKARTE  
Todtnau

Blatt 3 / 4

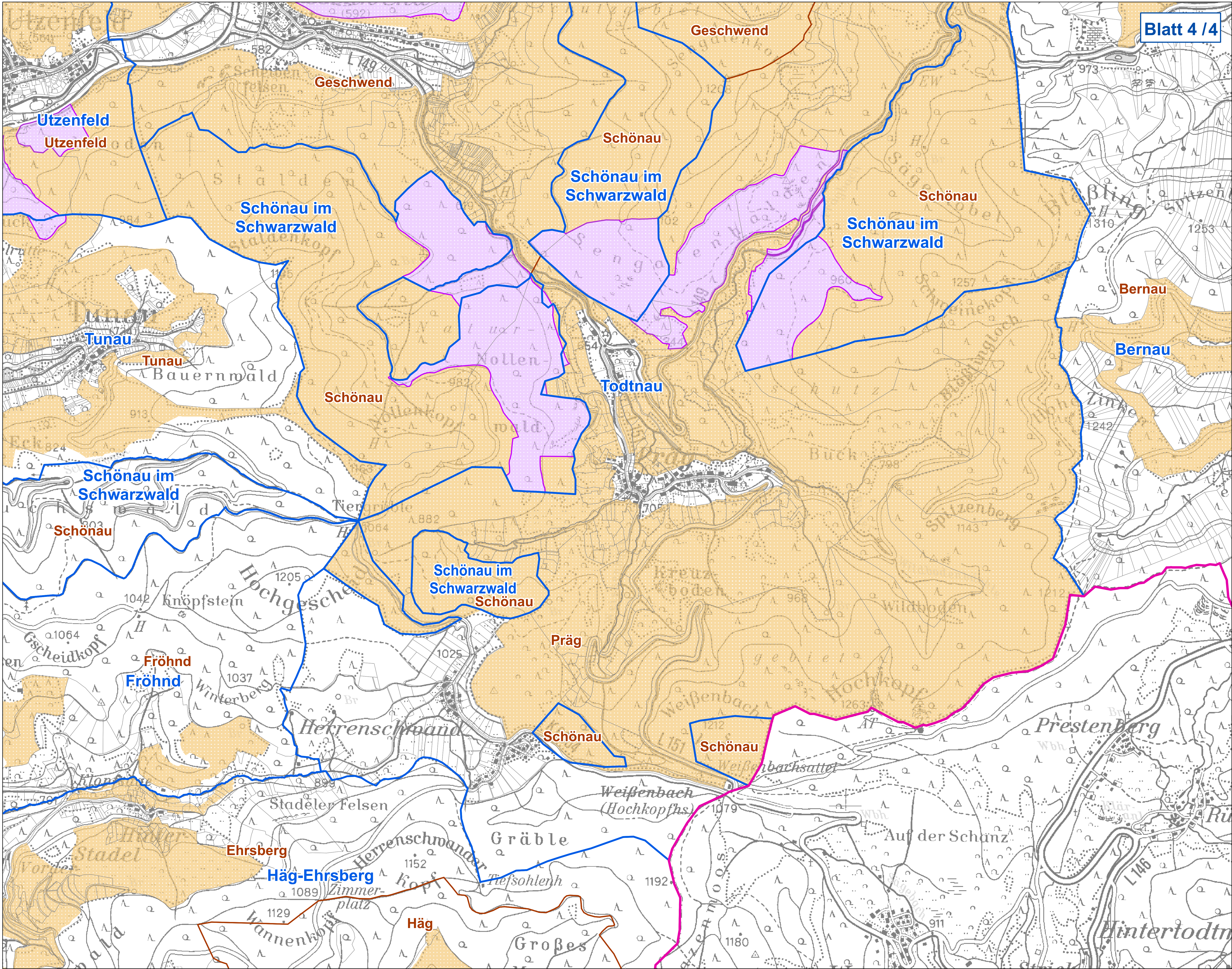


**Biosphärengebiet Schwarzwald**

Diese Karte ist Bestandteil der Verordnung des  
Ministeriums für Ländlichen Raum und Verbraucherschutz  
Stuttgart, den 04. Jan. 2016



Baden-Württemberg  
Ministerium für Ländlichen Raum  
und Verbraucherschutz



### Legende

#### Grenzen

- Biosphärengebiet-Außengrenze
- Gemeindegrenze
- Gemarkungsgrenze
- Flurstücksgrenze

#### Zonen

- Kernzone
- Pflegezone

M. 1:10.000

0 0,25 0,5 1 km

N

Grundlagen: ALK Daten, Verwaltungsgrenzen, TK50 sw  
©Landesamt für Geoinformation und Landesentwicklung Baden-Württemberg  
(www.lgfw.de) / A.L. - 2021 9-1119

## Biosphärengebiet "Schwarzwald"

### KARTE 24 GEMEINDEKARTE Todtnau

Blatt 4 / 4

Blattschnittübersicht

#### Biosphärengebiet Schwarzwald

Diese Karte ist Bestandteil der Verordnung des Ministeriums für Ländlichen Raum und Verbraucherschutz  
Stuttgart, den 04. Jan. 2016

Baden-Württemberg  
Ministerium für Ländlichen Raum  
und Verbraucherschutz

Alexander Bonde