

### Legende

**Grenzen**

- Biosphärengebiet-Außengrenze
- Gemeindegrenze
- Gemarkungsgrenze
- Flurstücksgrenze

**Zonen**

- Kernzone
- Pflegezone

M. 1:10.000

Grundlagen: ALK Daten, Verwaltungsgrenzen, TK50 sw  
©Landesamt für Geoinformation und Landesentwicklung Baden-Württemberg  
(www.lgfw.de) Abz.: 2021 9-1119

## Biosphärengebiet "Schwarzwald"

KARTE 8  
GEMEINDEKARTE  
Freiburg im Breisgau

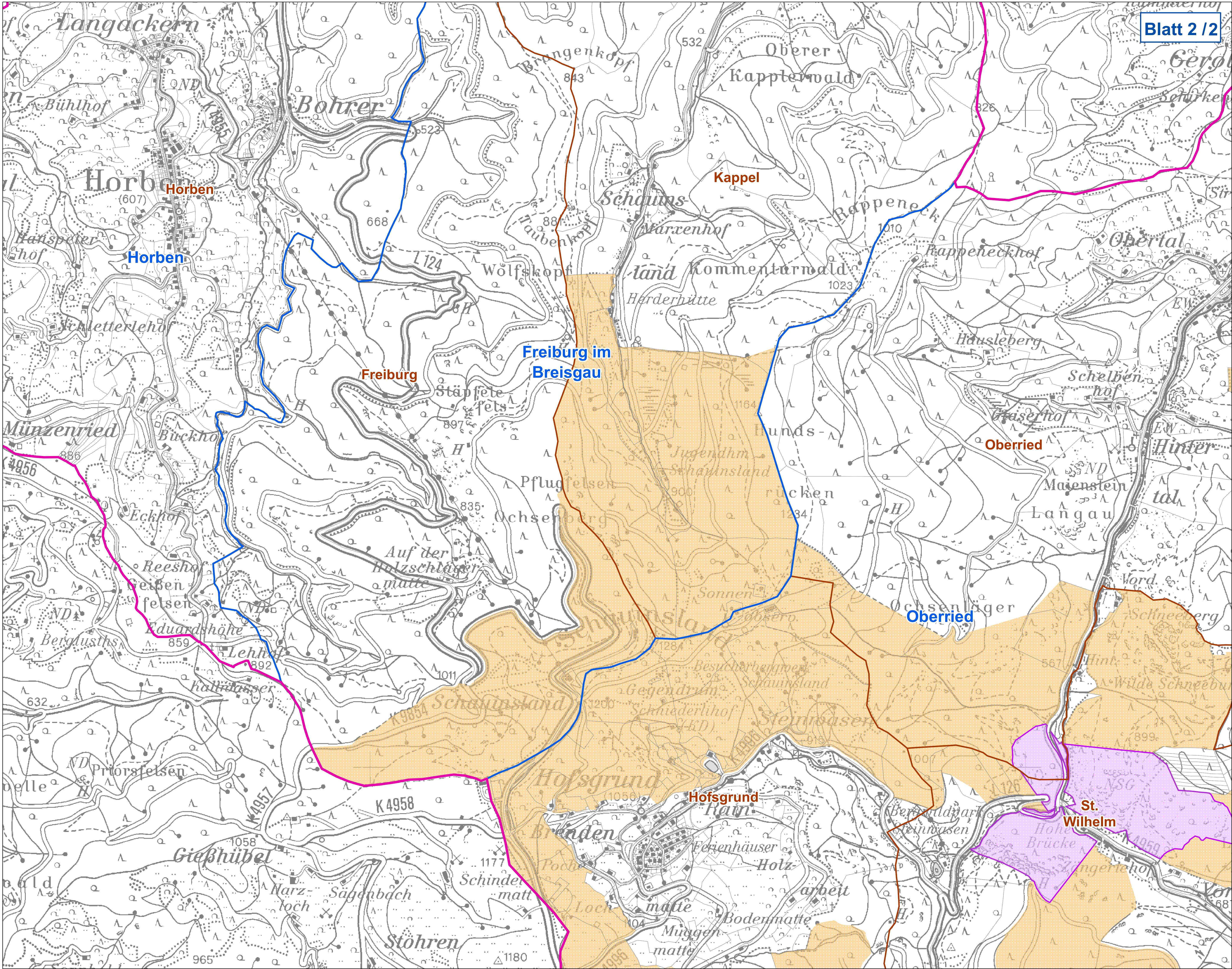
Blatt 1 / 2

**Biosphärengebiet Schwarzwald**

Diese Karte ist Bestandteil der Verordnung des Ministeriums für Ländlichen Raum und Verbraucherschutz  
Stuttgart, den 04. Jan. 2016

Alexander Bonde  
Baden-Württemberg  
Ministerium für Ländlichen Raum  
und Verbraucherschutz





**Legende**

**Grenzen**

Biosphärengebiet-Außengrenze

Gemeindegrenze

Gemarkungsgrenze

Flurstücksgrenze

**Zonen**

Kernzone

Pflegezone

M. 1:10.000

00,250,51km

N

Grundlagen: ALK Daten, Verwaltungsgrenzen, TK50 sw

©Landesamt für Geoinformation und Landesentwicklung Baden-Württemberg

(www.lgfw.de) / Az.: 2021 9-1/19

**Biosphärengebiet "Schwarzwald"**

**KARTE 8**

**GEMEINDEKARTE**

**Freiburg im Breisgau**

**Blatt 2 / 2**

Blattschnittübersicht

Wieden

Todtnau

Sankt Blasien

**Biosphärengebiet Schwarzwald**

Diese Karte ist Bestandteil der Verordnung des Ministeriums für Ländlichen Raum und Verbraucherschutz

Stuttgart, den 04. Jan. 2016

Alexander Bonde

Baden-Württemberg

Ministerium für Ländlichen Raum und Verbraucherschutz